



Effet SASS sur le succès scolaire et la rétention : un phénomène observable

- Une analyse effectuée en avril 2017 sur la rétention de la clientèle étudiante après deux années d'études révèle que l'impact du SASS sur la rétention et le succès scolaire est indéniable.
- L'analyse des taux de rétention après deux ans et portant sur 33 000 étudiants issus de trois différentes cohortes étudiantes admises en 2012, 2013 et 2014, démontre que ceux qui se prévalent des services offerts par le SASS persévèrent davantage dans leurs études que ceux qui ne les utilisent pas. L'effet SASS se fait davantage ressentir chez les étudiants qui utilisent les services directement reliés au scolaire (rédaction universitaire et mentorat facultaire) et chez ceux admis avec une moyenne inférieure à 80 %. En fait, à moyenne d'admission égale, les taux de rétention chez la population étudiante utilisatrice du SASS sont plus élevés. Vous trouverez le tableau des données sur le site Web.

Par exemple,

- Pour les étudiants admis avec une moyenne inférieure à 70 %, le taux de rétention des non-utilisateurs du SASS est de 65,5 %, tandis qu'il est de 84,6 % chez les utilisateurs du Centre d'aide à la rédaction universitaire et de 72,3 % chez les utilisateurs du mentorat.
- Pour les étudiants admis avec une moyenne entre 70 et 74 %, le taux de rétention des non-utilisateurs du SASS est de 63,2 % tandis qu'il est de 91,2 % chez les utilisateurs du Centre d'aide à la rédaction universitaire et de 90,2 % chez les utilisateurs du mentorat.
- Pour les étudiants admis avec une moyenne entre 75 et 79 %, le taux de rétention des non-utilisateurs du SASS est de 69,5 %, tandis qu'il est de 96,9 % chez les utilisateurs du Centre d'aide à la rédaction universitaire et de 93,3 % chez les utilisateurs du mentorat.

L'effet SASS est donc globalement positif et significatif, d'autant plus que le profil des membres usagers et non-usagers de la communauté étudiante est semblable et que cet effet se reproduit dans toutes les catégories de moyenne d'admission.

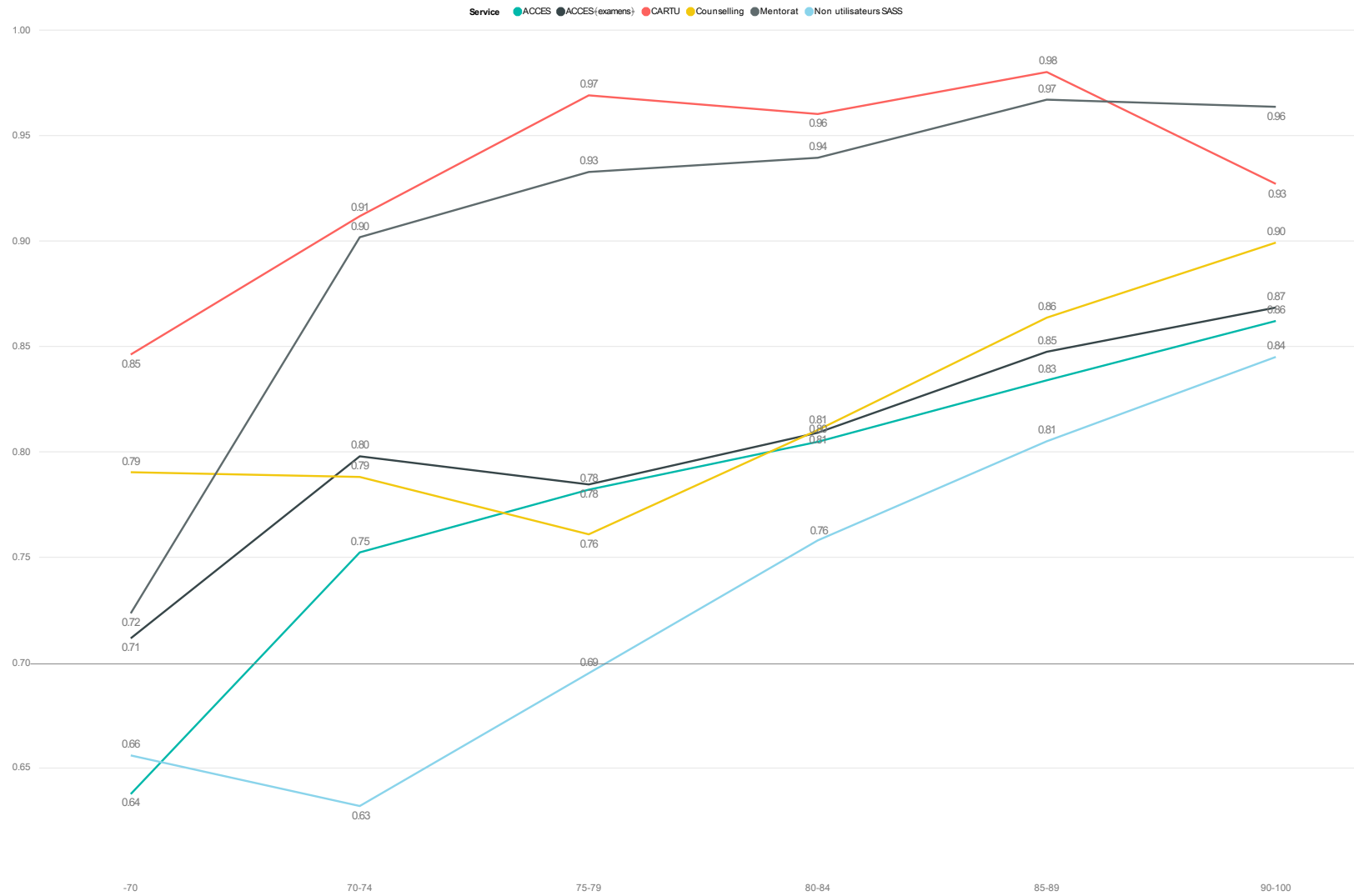
Vous trouverez les données qui illustrent l'effet SASS dans les pages suivantes.

Taux de rétention après deux ans

:

une analyse comparative

Taux de rétention après 2 ans



Taux de rétention chez les non-usagers du SASS

Cohort (Multiple Items)					
% sassusers		admavg2	RET2	Grand Total	
			OUI	NON	
<input type="checkbox"/> NO	-70		65.6%	34.4%	100.0%
	70-74		63.2%	36.8%	100.0%
	75-79		69.5%	30.5%	100.0%
	80-84		75.8%	24.2%	100.0%
	85-89		80.5%	19.5%	100.0%
	90-100		84.5%	15.5%	100.0%
NO Total			75.2%	24.8%	100.0%
Grand Total			75.2%	24.8%	100.0%

Taux de rétention chez les usagers du SASS

% sassusers			RET2		
Service	admavg2	OUI	NON	Grand Total	
YES	ACCES		64.7%	35.3%	100.0%
		-70	63.8%	36.2%	100.0%
		70-74	75.2%	24.8%	100.0%
		75-79	78.2%	21.8%	100.0%
		80-84	80.5%	19.5%	100.0%
		85-89	83.4%	16.6%	100.0%
		90-100	86.2%	13.8%	100.0%
	ACCES Total		79.8%	20.2%	100.0%
	ACCES(examens)		69.2%	30.8%	100.0%
		-70	71.2%	28.8%	100.0%
		70-74	79.8%	20.2%	100.0%
		75-79	78.5%	21.5%	100.0%
		80-84	80.9%	19.1%	100.0%
		85-89	84.7%	15.3%	100.0%
		90-100	86.8%	13.2%	100.0%
	ACCES(examens) Total		81.3%	18.7%	100.0%
	CARTU		83.3%	16.7%	100.0%
		-70	84.6%	15.4%	100.0%
		70-74	91.2%	8.8%	100.0%
		75-79	96.9%	3.1%	100.0%
		80-84	96.0%	4.0%	100.0%
		85-89	98.0%	2.0%	100.0%
		90-100	92.7%	7.3%	100.0%
	CARTU Total		95.5%	4.5%	100.0%
	Counselling		46.2%	53.8%	100.0%
		-70	79.0%	21.0%	100.0%
		70-74	78.8%	21.2%	100.0%
		75-79	76.1%	23.9%	100.0%
		80-84	81.0%	19.0%	100.0%
		85-89	86.4%	13.6%	100.0%
		90-100	89.9%	10.1%	100.0%
	Counselling Total		82.8%	17.2%	100.0%
	Mentorat		80.0%	20.0%	100.0%
		-70	72.3%	27.7%	100.0%
		70-74	90.2%	9.8%	100.0%
		75-79	93.3%	6.7%	100.0%
		80-84	93.9%	6.1%	100.0%
		85-89	96.7%	3.3%	100.0%
		90-100	96.4%	3.6%	100.0%
	Mentorat Total		94.0%	6.0%	100.0%
YES Total			85.6%	14.4%	100.0%
Grand Total			85.6%	14.4%	100.0%